

"Hágase tu voluntad, así en la tierra como en el cielo" (Mt 6.,10),
BUENOS CRISTIANOS Y HONESTOS CIUDADANOS

GUÍA DE CIENCIAS NATURALES SÉPTIMO BÁSICO
Maestra Carla Alvarez Leguisamón

OA5: Comparar las características comunes de los seres vivos (alimentación, reproducción, respiración, etc.).
Conociendo su estructura fundamental.

I. SERES VIVOS:

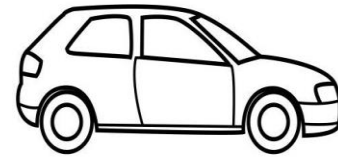
1. Observando las siguientes imágenes, aplicando sus conocimientos previos.



Árbol



Perro



Auto

1.2 Responda las siguientes preguntas. Con respecto a lo abordado en clases (utilice palabras como: crece, materia, reproducir, respirar, obtener energía, movimiento, etc):

a. ¿Cuál(es) es (son) ser(es) vivo(s)?

b. Nombre 5 características de los seres vivos

c. ¿Qué tienen en común las tres imágenes?

d. ¿Qué tienen en común el árbol y el perro?

e. ¿Qué diferencia(s) tiene(s) el árbol y el perro?

f. ¿De qué están compuestos los seres vivos?

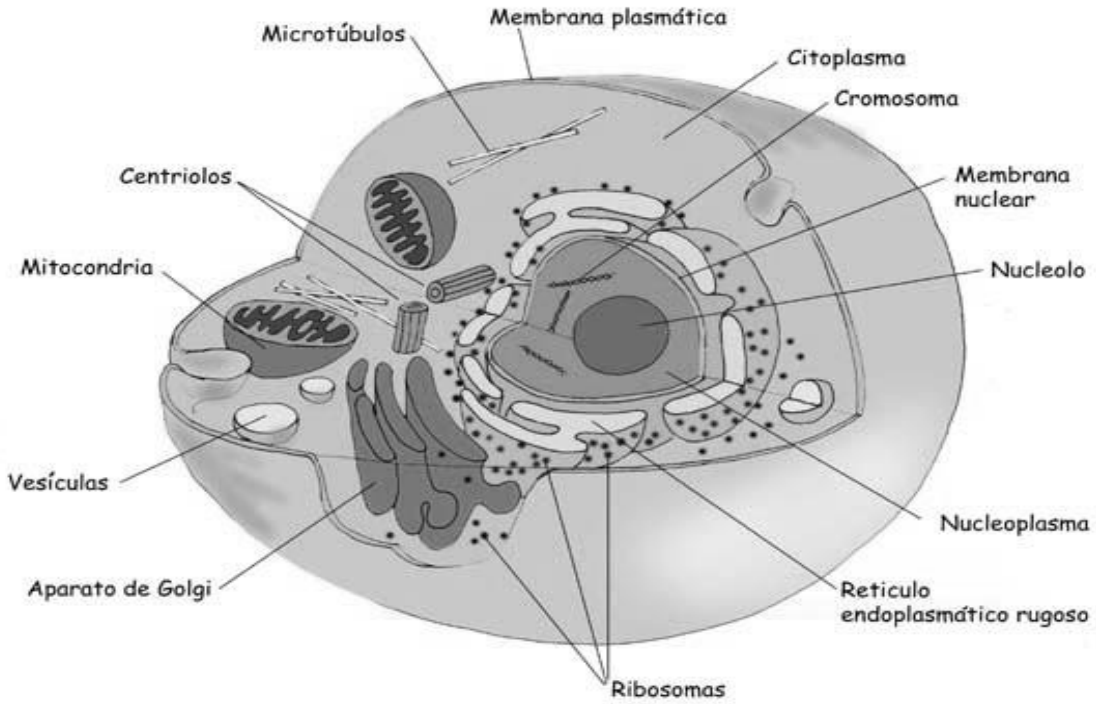
II. CÉLULAS:

La célula:

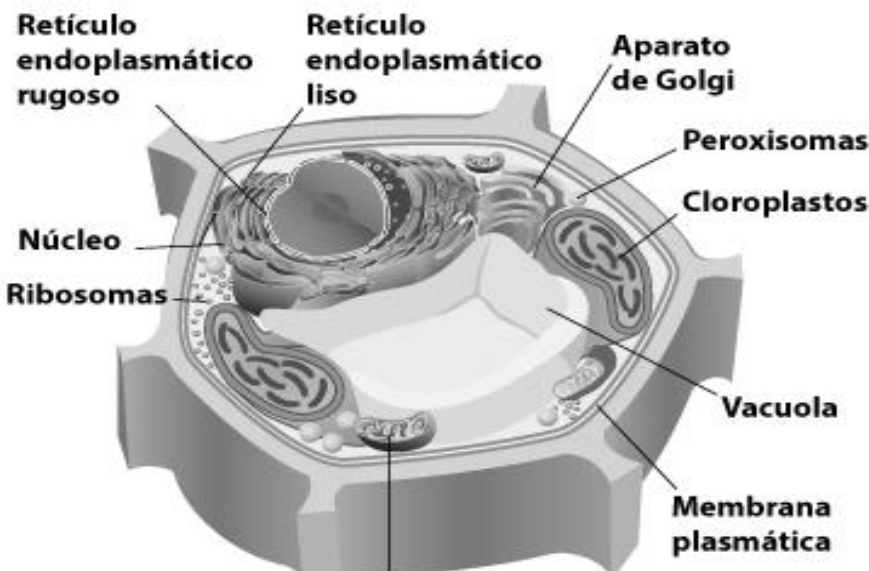
Los seres vivos están constituidos de células. Contiene todo el material necesario para mantener los procesos vitales como crecimiento, nutrición y reproducción. Se encuentra en variedad de formas, tamaños y funciones.

Las células se clasifican en células procariontes y eucariontes. Las células **procariontes** se caracterizan por no tener un núcleo definido en su interior, su material genético se encuentra disperso en citoplasma, y se presentan exclusivamente en organismos unicelulares (una célula). Mientras que las células **eucariontes** poseen un núcleo, lugar en que se encuentra el material genético, se presentan en algunos organismos unicelulares y todos los pluricelulares (multitud de células), como plantas y animales.

Célula eucarionte animal: tamaño de la célula entre 10µm - 60µm

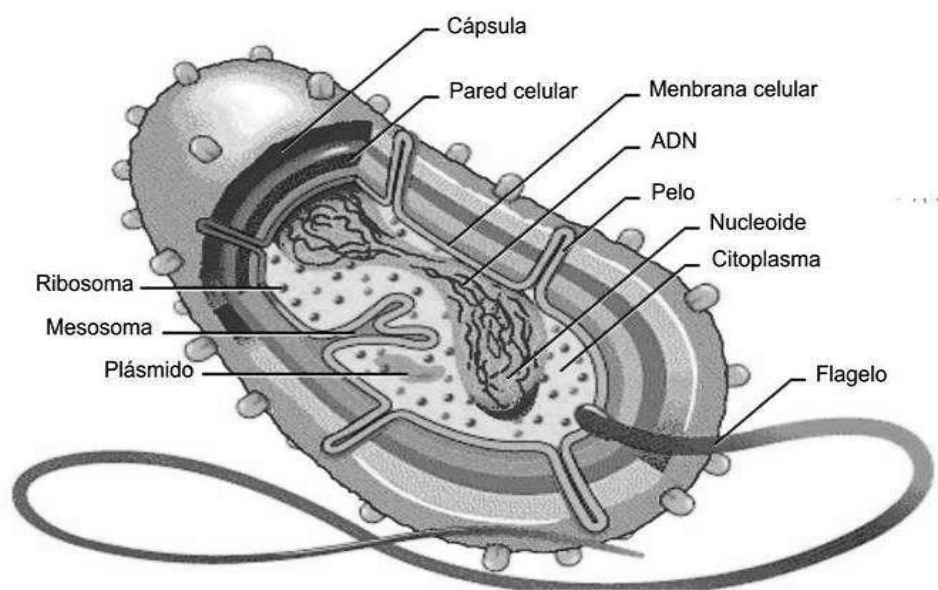


Célula eucarionte vegetal: tamaño de la célula entre 10µm - 100µm



Célula procarionte

Tamaño de la célula entre 1µm - 5µm



Utilizando la información. Completa la tabla: (puede **reforzar** su información utilizando texto del estudiante Ciencias naturales, desde la página 188 hasta la 190)

Criterios	TIPO DE CÉLULAS		
	Eucarionte animal	Eucarionte vegetal	Procarionte
¿Posee núcleo?			
Tamaño			
Forma			
Organelos (diferentes estructuras contenidas en la célula)			

1. Responder las siguientes preguntas:

a. ¿Qué similitudes y diferencias presentan las células?

CÉLULA EUCARIONTE ANIMAL – CÉLULA EUCARIONTE VEGETAL

Similitud:
Diferencias:

CÉLULA EUCARIONTE ANIMAL – CÉLULA PROCARIONTE

Similitud:
Diferencias:

CÉLULA PROCARIONTE – CÉLULA EUCARIONTE VEGETAL

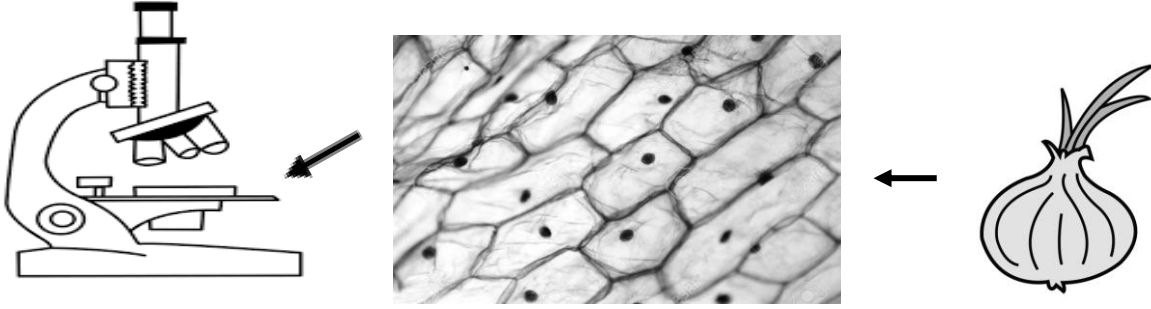
Similitud:
Diferencias:

b. ¿Qué tipo de seres vivos (organismos) conforman estas células? (escriba un ejemplo)

Eucarionte animal		Procarionte	
-------------------	--	-------------	--

Eucarionte vegetal

2. Observa la imagen y responde:



➤ *Células de la capa superficial de la cebolla observada al microscópico óptico.*

a. ¿Cómo describirías una célula?

b. ¿Observarías lo mismo con una lupa? Justifique.

c. ¿Serán iguales las células de tu cuerpo? Justifique.

Información para el alumno: Esta guía debe imprimirla, ser desarrollada en su hogar, archivarla en su carpeta de (color plomo). Cuando se normalice la situación, se revisara en clases.